



ZEMĚ A JEJÍ SFÉRY

ÚKOL 1)

Doplň názvy:

Vodní obal Země se nazývá _____

Vzdušný obal Země se nazývá _____

Kamenný obal Země se nazývá _____

Půdní obal Země se nazývá _____

Živý obal Země se nazývá _____

ÚKOL 2)

Kolik procent vody je na zemském povrchu?

a) 70 %

b) 25 %

c) 50 %



ÚKOL 3)

V jakých skupenstvích se voda na Zemi vyskytuje?

ÚKOL 4)

Sladkou vodu dělíme podle použití, která z možností tam nepatří?

a) pitná

b) splašková

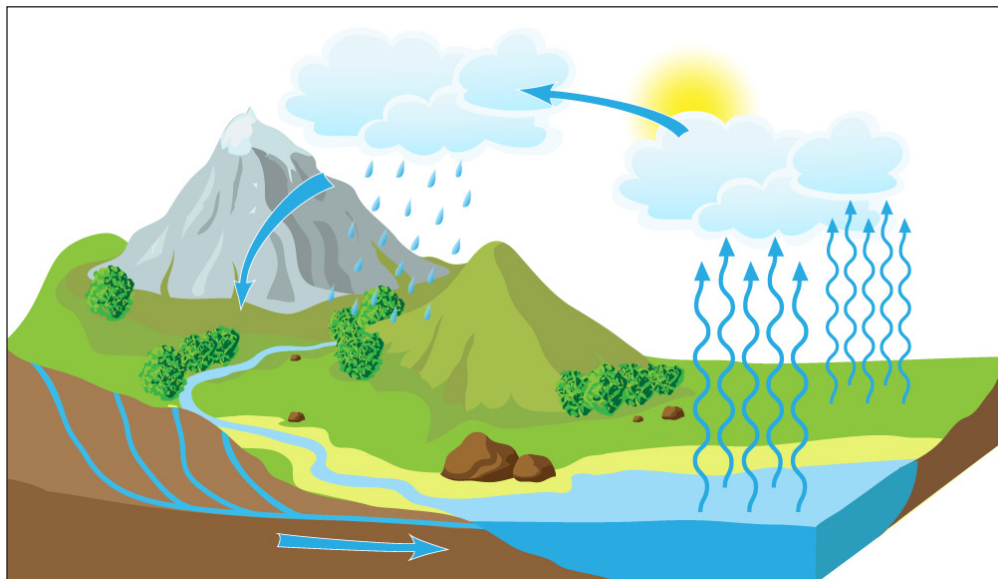
c) užitková

d) odpadní



ÚKOL 5)

Vysvětli koloběh vody. Popiš, co se v každé části cyklu děje.



ÚKOL 6)

Jaké máš znalosti o oceánech na Zemi? Ke každému oceánu na další stránce napiš písmeno otázky (a až e), pro kterou je daný oceán správnou odpovědí. Jeden oceán může být správně u více otázek nebo i u žádné.

- a) V jakém oceánu se nachází Mariánský příkop?
- b) Jaký oceán je nejteplejší?
- c) Jak se jmenuje oceán, který obklopuje Antarktidu?
- d) Jak se jmenuje oceán, který se rozkládá kolem severního pólu?
- e) Jakým oceánem se táhne největší podmořský horský hřeben?

Tichý _____

Indický _____

Atlantský _____

Severní ledový _____

Jižní _____

ÚKOL 7)

Atmosféra má několik vrstev. Přiřaď je do obrázku.

troposféra

mezosféra

exosféra

stratosféra

termosféra

ÚKOL 8)

Co brání pronikání škodlivého ultrafialového záření na povrch?

a) arypton

c) ozon

b) radon

d) argon

ÚKOL 9)

Z čeho se skládá vzduch, který dýcháme?

a) 21 % kyslíku, 78 % dusíku,

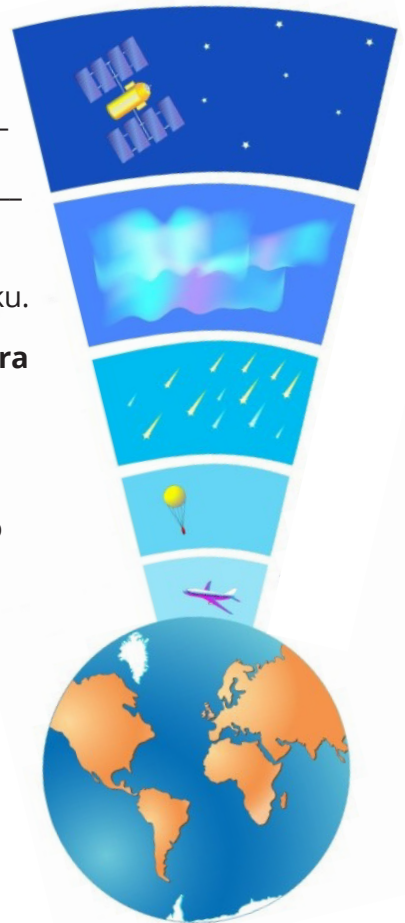
1 % vzácných plynů

b) 15 % kyslíku, 70 % dusíku, 15 % vzácných plynů

c) 21 % dusíku, 78 % kyslíku, 1 % vzácných plynů

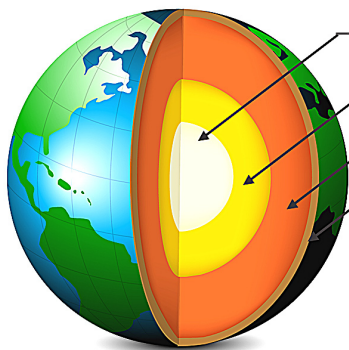
ÚKOL 10)

Jaké jsou zdroje znečištění ovzduší?



ÚKOL 11)

Z jakých částí se skládá vnitřek Země?



ÚKOL 12)

Urči, co je nerost a co je hornina (spoj možnost se správnou skupinou).

NEROST

žula
pískovec

křemen
slída

HORNINA

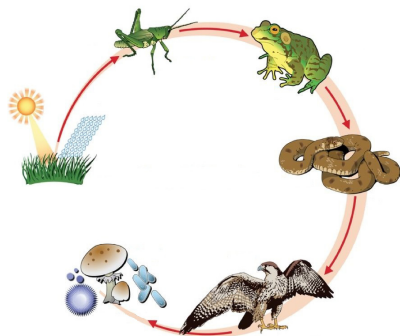
čedič
živec

ÚKOL 13)

Jaký je rozdíl mezi magmatem a lávou?

ÚKOL 14)

Vysvětli pojem „potravní řetězec“.



ÚKOL 15)

Jak se jmenuje nejstarší národní park v ČR?
