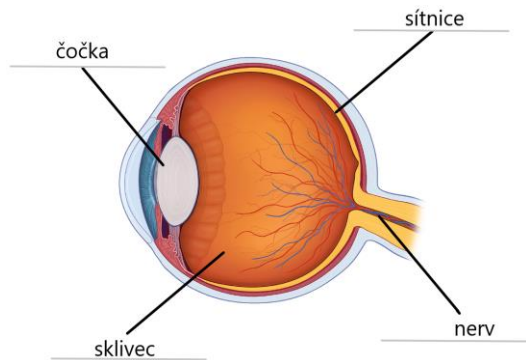


# Vesmír a světlo

# Odpovědi

1)



2)

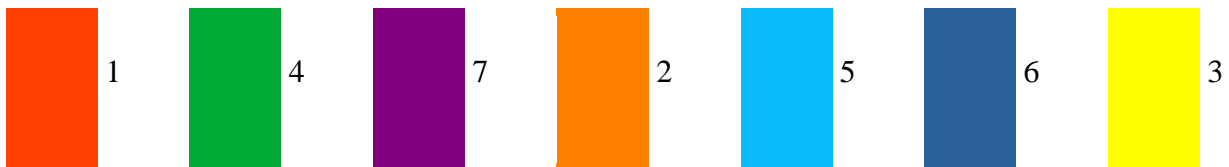
za světla

za tmy



3) b

4)

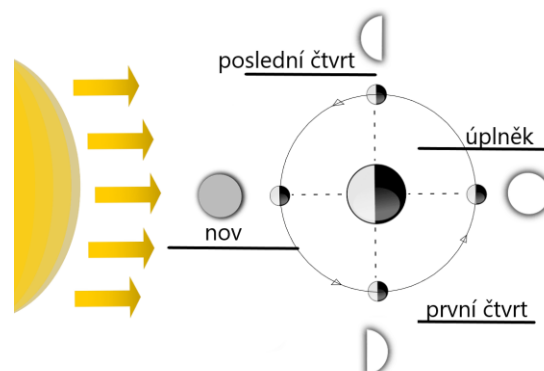


5) a, b, d

6) Slunce je tvořeno především z H a He, teplota povrchu je skoro 6000 °C.

7) Slunce září, planety a měsíce světlo pouze odrážejí.

8) 29,5 dne

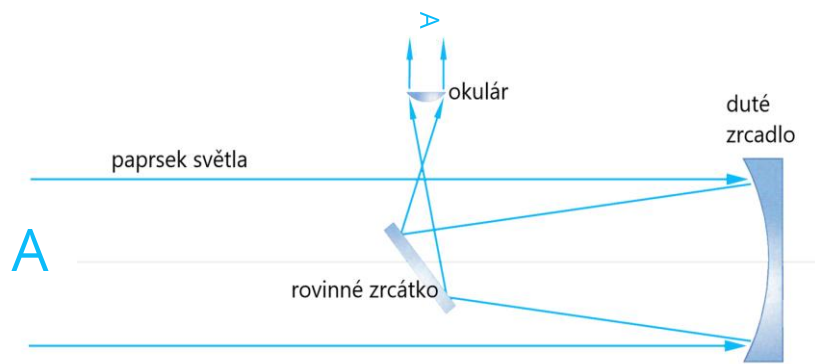


9) 2135

10)

- Galileo Galilei - první astronomický dalekohled
- Isaac Newton - klasická mechanika, zrcadlový dalekohled
- Johannes Kepler - zákony pohybu planet, čočkový dalekohled
- Mikoláš Koperník - heliocentrický model Sluneční soustavy

11)



12) c