

# O KOUZELNÉ PASTELCE

## ŤULDOVA DOBRODRUŽSTVÍ NA PLANETÁCH

### Úkol 1)

Doplň do křížovky správné názvy. V modrém sloupci odhalíš tajenku.

1



1

2

3

4

3



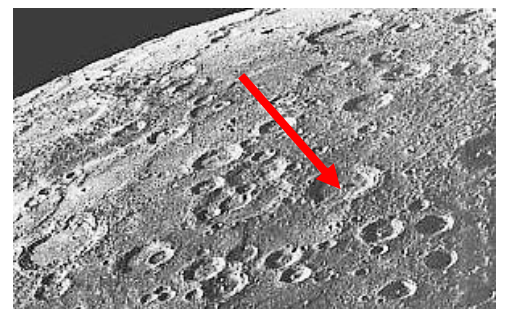
5

6

4

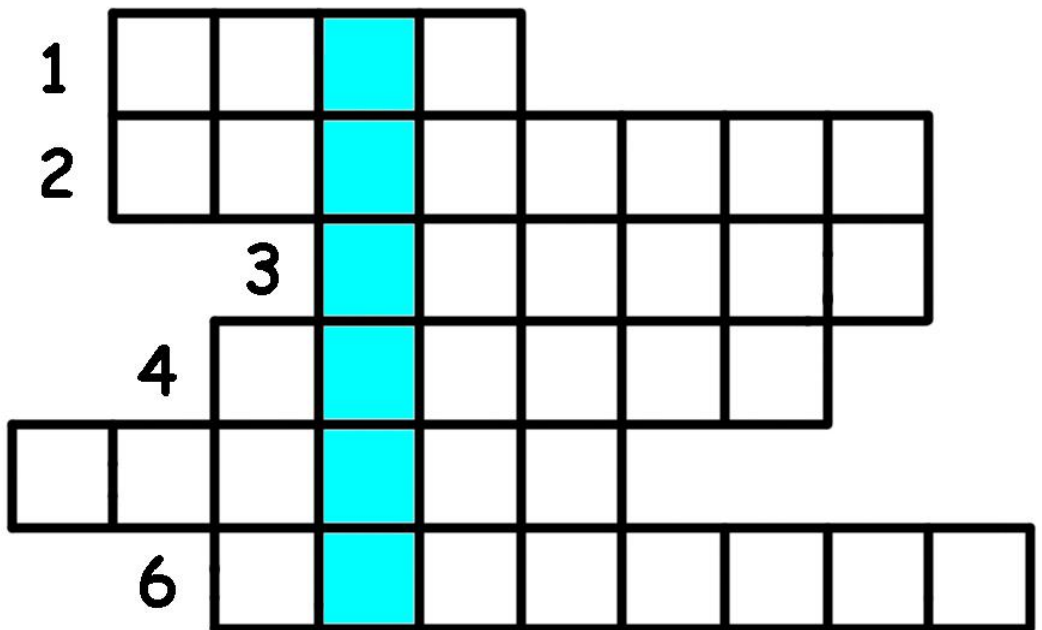


2



6

5





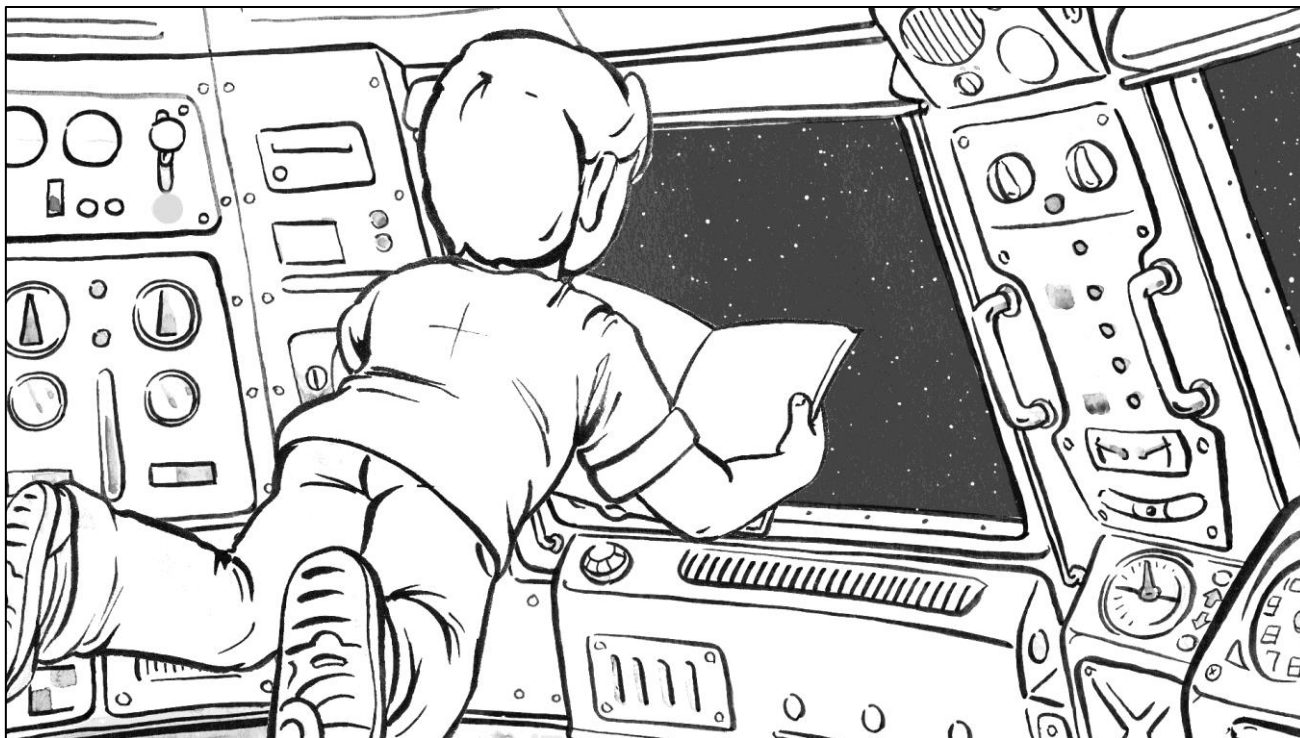
## Úkol 2)

Označ správnou odpověď!

- a) Planet ve Sluneční soustavě je: 5.  
8.  
9.
- b) Na Venuši je: pořád jasno.  
pořád zataženo.  
někdy jasno, někdy zataženo.
- c) Merkur: má na povrchu velké množství sopek.  
má na povrchu velké množství kráterů.  
má povrch úplně hladký.
- d) Mars je: načervenalý.  
žlutý.  
namodralý.
- e) V dalekohledu můžeme vidět jako „měsíček“ planetu:  
Mars.  
Venuši.  
Jupiter.
- f) Na Mars se ze Země: můžeme dostat raketou.  
můžeme dostat letadlem.  
vůbec nemůžeme dostat.
- g) Krátery na Merkuru: vznikly vulkanickou činností.  
vznikly dopadem meteoritů.  
vytvořili mimozemšťané.

### Úkol 3)

Vybarvi obrázek!



### Úkol 4)

Pod obrázky planet napiš jejich jména. Potom očíslej planety podle velikosti od nejmenší po největší.



## Úkol 5)

Najdi cesty, kterými se Ťulda dostane k Zemi, k Merkuru, k Venuši a k Marsu.

