

POLARIS 2

Lucie a tajemství padajících hvězd

PRACOVNÍ LISTY

MŠ – 2. třída ZŠ



Jméno a příjmení / třída: _____

ÚKOL 1. Tučňák a lední medvěd se v přírodě nemohou nikdy potkat, protože každý z nich žije na opačném pólu Země.

Spoj na obrázku naše hrdiny, Jamese a Vladimíra, s místem na zeměkouli, kde každý z nich žije.



ÚKOL 2. Ve druhém díle pohádky Polaris poznali James s Vladimírem novou kamarádku Lucii. Jaké zvířátko to je?

Napoví ti obrázek v dalším úkolu, který si můžeš vybarvit.

a) moucha

b) kolibřík

c) ledňáček

ÚKOL 3. Vybarvi si obrázek Lucie podle předlohy nebo své fantazie.



ÚKOL 4. Jaká je oblíbená věta Lucie?

- a) Děláte si srandu?
- b) Jste normální?
- c) Já za to nemůžu!



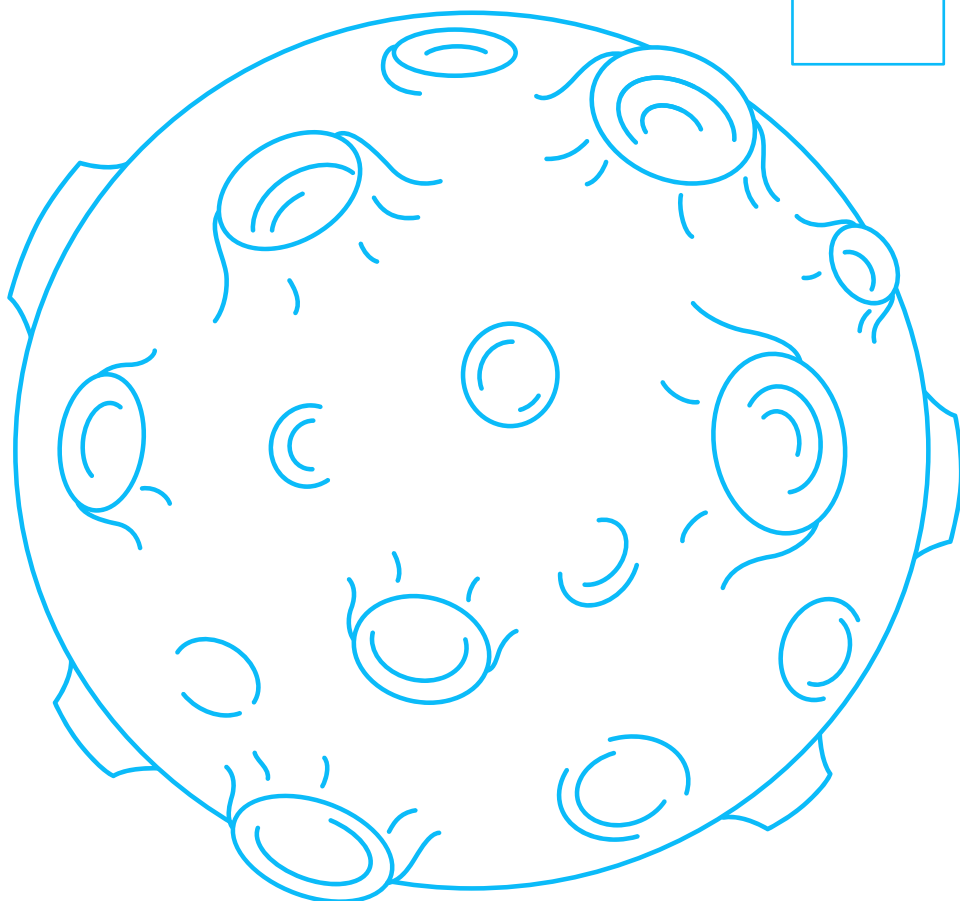
ÚKOL 5. Když dopadne vesmírný kámen, meteorit, na povrch Měsíce, zůstane po něm vyhloubená jáma. Jak se jí říká?

a) měsíční moře

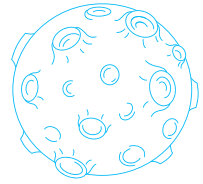
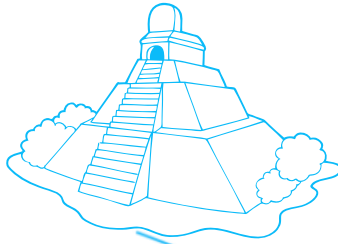
b) velká skvrna

c) kráter

ÚKOL 6. Měsíc je posetý těmito jámami vytvořenými meteority. Kolik jich spočítáš na obrázku? Číslo napiš do rámečku.



ÚKOL 7. Zjisti, kam leťí Polaris. Zakroužkuj správný obrázek.



ÚKOL 8. Spoj puntíky podle čísel ve správném pořadí.

Napiš, co vidíš na obrázku.

