

POLARIS

Vesmírná ponorka a tajemství polární noci

PRACOVNÍ LISTY
3. – 5. třída ZŠ

Jméno a příjmení / třída: _____

ÚKOL 1. Hlavními hrdiny naší pohádky jsou lední medvěd Vladimír a tučňák James, kteří spolu kamarádí. Mohli by se potkat i v přírodě? Zakroužkuj správnou možnost a napiš proč.

ANO / NE

Proč?

ÚKOL 2. Vyznač na glóbech, kde každý z nich žije.



ÚKOL 3. Jak dlouho trvá polární noc na severním pólu?

a) 6 měsíců

b) 1 měsíc

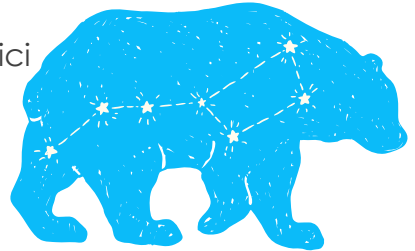
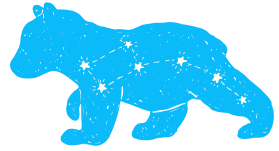
c) na severním pólu
polární noc není

ÚKOL 4. Jak dlouho trvá polární noc na jižním pólu?

- a) 1 měsíc b) 6 měsíců c) na jižním pólu polární noc není

ÚKOL 5. Jaká souhvězdí pozorovali James s Vladimírem?

- a) Malý a Velký vůz
b) Malého medvěda a Velkou medvědici
c) Malého bobra a Velkého psa



ÚKOL 6. V jakém souhvězdí leží Polárka?

- a) ve Velkém voze b) ve Velké medvědici c) v Malém medvědovi

ÚKOL 7. Jaká souhvězdí můžeme vidět z jižního pólu?

- a) žádná b) stejná jako ze severního pólu c) jiná než ze severního pólu

ÚKOL 8a. Zaškrtni čtvereček pod těmi planetami, které Vladimír s Jamesem pozorovali z vesmíru. Malá nápověda: planety byly tři.



ÚKOL 8b. Jak se tyto planety jmenují? Napiš jejich jména ve stejném pořadí, v jakém jsou na obrázku 8a.

ÚKOL 8c. Která z nich má zmrzlé póly, stejně jako Země?

ÚKOL 8d. Která z nich má prstence?

ÚKOL 8e. Z čeho se skládají prstence této planety?

a) z ledu

b) z kamení

c) z plynu



ÚKOL 8f. Z čeho se skládá povrch této planety?

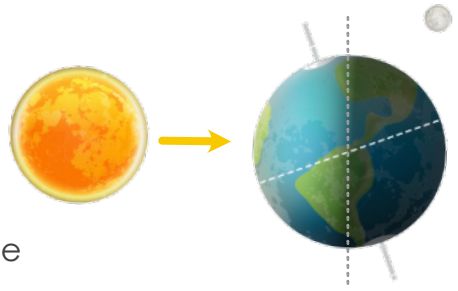
a) z pevné látky

b) z plynu

c) z kapaliny

ÚKOL 9. Proč je na zemských pólech dlouhá polární noc? Vyber správné odpovědi.

- a) protože zemská osa míří kolmo k dráze Země kolem Slunce
- b) protože je zemská osa nakloněná
- c) protože Země obíhá okolo Slunce



ÚKOL 10. Ve kterém ročním období je polární noc na severním a ve kterém na jižním pólu?

- a) na severním v létě, na jižním v zimě
- b) na severním v zimě, na jižním v létě

ÚKOL 11. Jak se nazývá jev, který Vladimír s Jamesem pozorovali na konci pohádky?

